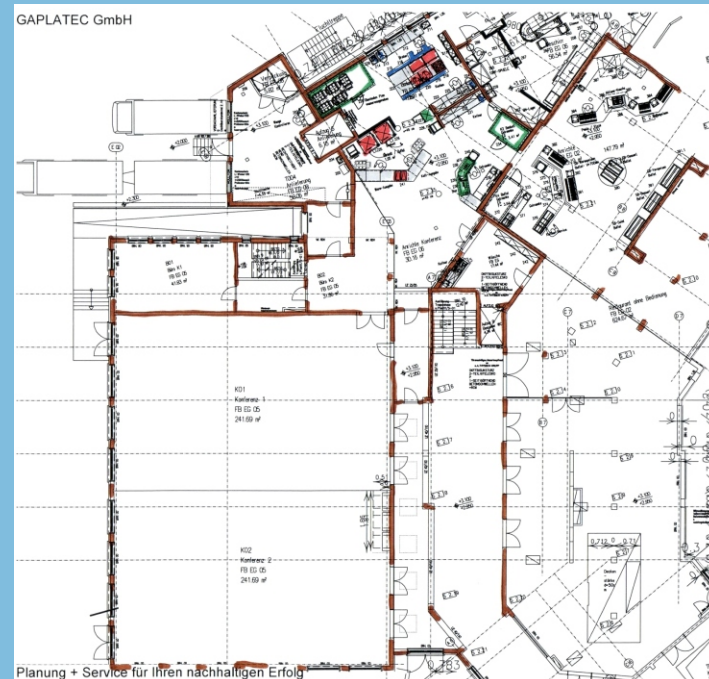




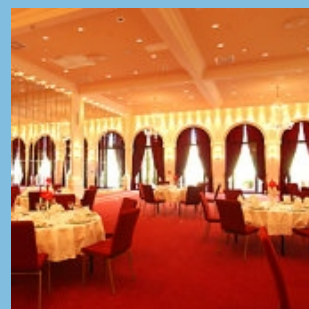
Bankettküche
- für bis zu
1.200 Tischgäste



Kapazität:

Restaurants
bis 1.200 Gäste

Saal La Scala
bis 350 Gäste



La Scala teilbar in
- Verdi 100 Bankettgäste
- Rossini 100 Bankettgäste

Das Hotel Colosseo wurde als 4-Sterne superior errichtet und verfügt über :

- a la Carte Küche
- Buffetküche
- zentrale Spülküche und Vorbereitungsküchen
- Eiscafe mit Bar
- Bar

Kapazität:

Restaurant

- Antica Roma 470 Gäste
 - Medici 210 Gäste
 - Cesare 40 Gäste
 - Saal La Scala 350 Gäste
- Baranlagen
- Mille Miglia
 - Gelateria Commedia dell' Arte

Kostenabrechnung:

1.15 Mio EURO

EUROPA-PARK

KURZINFORMATION

Projekt :



Bauherr:

Freizeit - und
Familienpark Mack KG
Europa - Park - Straße 2
D-77977 Rust / Baden

Architekt:

Mack Hotel 4 GbR
Europa - Park - Straße 2
D-77977 Rust / Baden

Beauftragt:

Planungsabteilung
Herr Dipl.-Ing. Jörg Lin
Freizeit - und
Familienpark Mack KG
Europa - Park - Straße 2
D-77977 Rust / Baden

Leistungen :

Leistungsphasen 1-8
Ausführung 2003/2004