



Neckar Forum

**Großer Saal**

Angrenzende Foyerflächen: 600 qm  
 Sitzplatzkapazitäten:  
 max. 600 Sitzplätze bei Bankett-Bestuhlung  
 max. 1.630 Stehempfang

**Saal Aich / Enz / Fils**

Angrenzende Foyerflächen: 60 / 70 qm  
 Sitzplatzkapazitäten:  
 max. 40 bis 50 Sitzplätze bei Bankett-Bestuhlung  
 max. 70 Stehempfang

Die neue Catering-Küche ist ausgelegt für eine maximale Bewirtschaftung des Saales.

**KURZINFORMATION**

Projekt :



Bauherr:

**WOLFF & MÜLLER**  
 GmbH & Co.KG  
 Schwieberdinger Str. 107  
 70435 Stuttgart

Architekt:

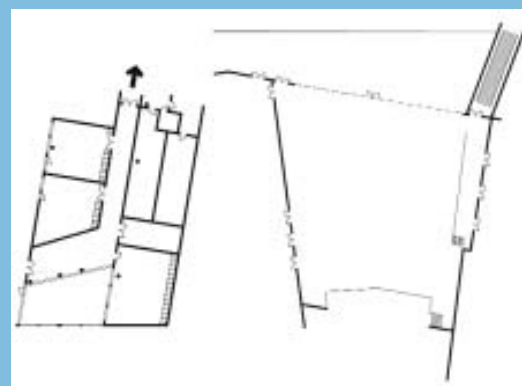
Architektenteam  
 project gmbh + archimedialab  
 Gutenbergstr. 57  
 70176 Stuttgart

Beauftragt:

**WOLFF & MÜLLER**  
 Projektentwicklung  
 Schwieberdinger Str. 107  
 70435 Stuttgart

Leistungen :

Leistungsphasen 1-3  
 Ausführung 2004

**Großer Saal  
mit Nebenräume****Catering-Küche für 600 Menüs**